



SPRAY
— VISION

AERTECH
Importateur France



HARDWARE.



SprayCapture BELL

Principalement pour les applications au bol
Taille maximale 600 X 450 mm



SprayCapture ELLIPSE

Principalement pour les applications au pistolet
Taille maximale 420 X 300 mm



APPLIQUEZ.

CAPTUREZ.

ÉVALUEZ.

CAS PRATIQUES





SURVEILLANCE DU PROCESS

>> RÉDUCTION DES REBUTS



MESURE SUR FILM HUMIDE

>> CONTRÔLE QUALITÉ PLUS RAPIDE



OPTIMISATION DES PARAMÈTRES

>> AMÉLIORATION DE LA QUALITÉ



MISE EN OEUVRE ACCÉLÉRÉE DES PROJETS

>> GAIN DE TEMPS D'ENVIRON 40%



RÉDUCTION DE LA CONSOMMATION PEINTURE

>> GAIN MOYEN DE 10%



RÉDUCTION DES COV

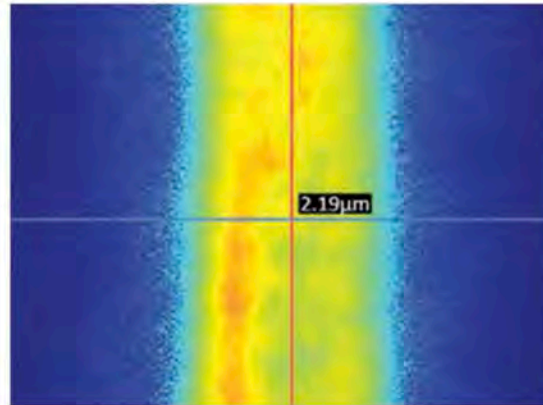
>> DURABILITÉ

SOFTWARE

```
Git Project Build Debug Test Analyze Tools Extensions Window Help  
CustomerEmailData.cs  
t.Borders.Visible = true;  
t.Format.Alignment = ParagraphAlignment.Center;  
t.Rows.Alignment = RowAlignment.Center;  
  
double prevW = document.DefaultPageSetup.PageHeight.Point * 0.6;  
double actW = document.DefaultPageSetup.PageHeight.Point * 0.4;  
double imgH = document.DefaultPageSetup.PageWidth.Point * 0.3;  
  
tbl = t.AddColumn(prevW);  
tbl.Format.Alignment = ParagraphAlignment.Center;  
tbl.LeftPadding = 0;  
tbl.RightPadding = 0;  
  
tbl2 = t.AddColumn(actW);  
tbl2.Format.Alignment = ParagraphAlignment.Center;  
tbl2.LeftPadding = 0;  
tbl2.RightPadding = 0;  
  
tbl.AddRow();  
tbl2.AddRow();  
tbl2.VerticalAlignment = VerticalAlignment.Center;  
tbl2.InsertImage(cabin.AngleImage);  
tbl2.InsertImage(cabin.AngleImage);
```

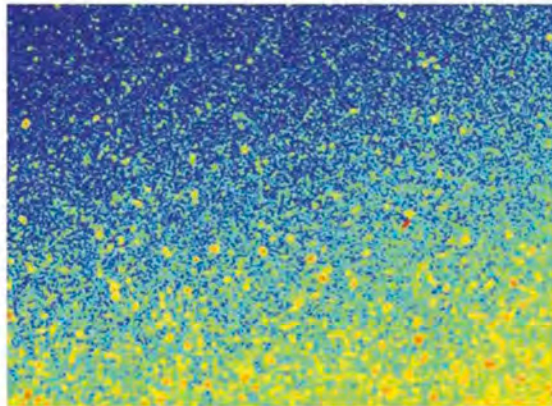
ANALYSES DE BASE

Comprendre et analyser votre application peinture sur pièces ou par impact

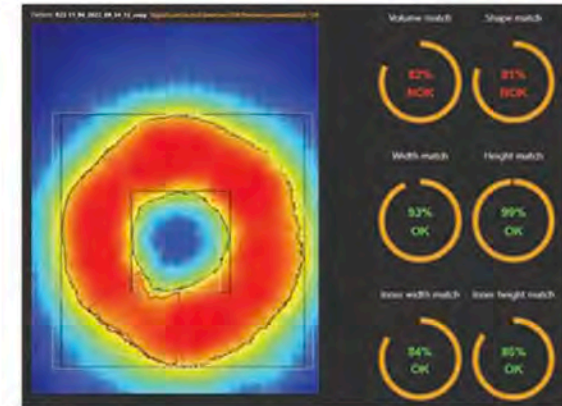


SURVEILLANCE DU PROCESS

Assurez-vous que votre production sera conforme, en fonction des données réelles de votre process

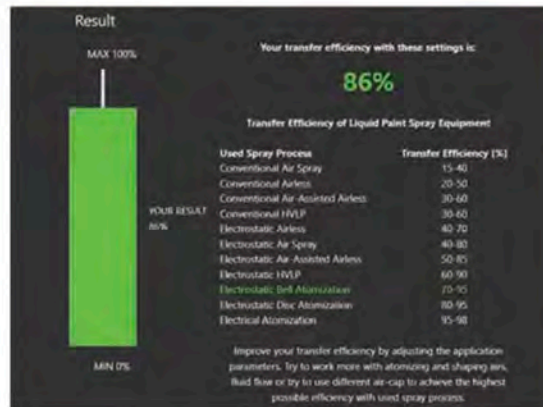


ET BIEN PLUS ENCORE



ANALYSES DES GOUTTELETTES

Vérifiez tous les détails de votre application, jusqu'à l'analyse des gouttelettes



TAUX DE TRANSFERT

Calculez votre taux de transfert et améliorez votre consommation peinture

AVANTAGES.



EFFICACITÉ

Paramétrage basé
sur vos données réelles.
Mise en œuvre plus rapide
des nouveaux projets.



STABILITÉ DU PROCESS

Contrôle de la production.
Reconnaissance des défauts.



AMÉLIORATION DE LA QUALITÉ

Épaisseur sur toute la surface.
Résolution de problèmes.



RETOUR RAPIDE

Analyses sur film humide.
Résultats en quelques secondes.

MESURE DE LA RÉPARTITION DE PEINTURE

LE PASSÉ

LE FUTUR



TOUTES LES ANALYSES ET MESURES RÉALISABLES
SUR FILM HUMIDE.

CONTACTEZ NOUS

 +33 1 85 74 68 68

 info@aertech.fr

The AERTECH logo, featuring the word "AERTECH" in a bold, italicized, sans-serif font. Above the letter "E" is a stylized graphic of a camera lens or sensor.